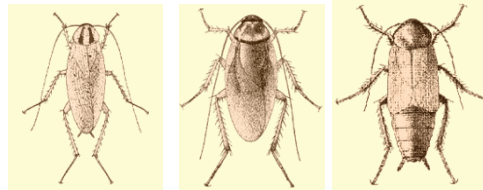


SIMPLY TRAP

TRAPPOLA ADESIVA CON ATTRATTIVO PER BLATTE

(dimensioni: 190 x 100 mm)



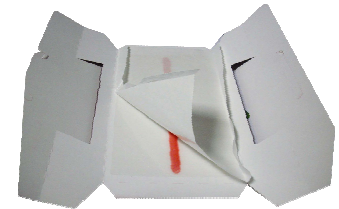
Trappole adesive in cartone rigido ripiegabile a cassetta per il monitoraggio e la cattura massale di blatte.

Le **Simply Trap** sono attivate con apposito attrattivo già inserito nella colla di base e sono pronte per l'impiego. Non contengono principi attivi insetticidi, possono essere manipolate con estrema sicurezza dalle persone e non creano pericoli per animali d'affezione.

Grazie agli attrattivi contenuti, le trappole permettono di catturare blatte indipendentemente dalla specie e dal sesso (*Blattella germanica*, *Blatta orientalis*, *Supella longipalpa*, *Periplaneta americana*); la cattura è progressiva e costante nel tempo.

OSSERVAZIONI E SUGGERIMENTI SULL'UTILIZZO DELLE SIMPLY TRAP

- 1) Rimuovere la protezione di carta che protegge lo strato collante
- 2) Richiudere a cassetta la trappola agendo sugli appositi incastri
- 3) Posizionare le trappole nei luoghi di passaggio o stazionamento delle blatte con un lato aderente ai muri perimetrali o appoggiate alla parete dei mobili se inserite all'interno di armadietti



Il posizionamento della trappola è molto importante: le trappole che catturano maggiormente sono quelle posizionate in vicinanza dei luoghi di riposo e stazionamento degli adulti e dove la trappola può ricevere il minor numero di ore di luce.

Il raggio di attrazione nei confronti delle blatte è tra i 3-5 metri anche se il numero di trappole da posizionare dipende dal grado d'infestazione e dalle caratteristiche strutturali dell'ambiente. Verificare le eventuali catture dopo 2-3 giorni; in assenza di catture spostare il posizionamento. Sostituire le trappole con molte catture (per inciso ricordiamo che la presenza di qualche blatta all'interno della trappola aumenta l'attrazione in quanto le blatte stesse producono feromoni di aggregazione che rappresentano un ottimo richiamo).



© è un marchio Zapi S.p.A.

ZAPI EXPERT S.r.l.

A socio unico

via Terza Strada, 12
35026 Conselve (PD)

telefono 049 9500588

telefax 049 9513393

info@zapiexpert.it

www.zapiexpert.it

LUOGHI DI POSIZIONAMENTO

Posizionare le trappole in prossimità di quadri e canaline elettriche, elettrodomestici (lavastoviglie, forni, frigoriferi), tubature di acqua calda, sotto i banchi di lavoro, nei locali di lievitazione, zona rifiuti, servizi igienici, scantinati, magazzini, pozzetti, ambienti caldo-umidi e ovunque si sospetti la presenza di blatte.

CONFEZIONI DI VENDITA

Cartone da 200 pz

Il presente documento è riservato agli utilizzatori professionali.

I dati riportati, redatti sulla base delle nostre conoscenze attuali, non rappresentano alcuna garanzia delle caratteristiche del prodotto, non motivano alcun rapporto giuridico contrattuale e non sostituiscono quanto riportato nell'etichetta di ogni singolo prodotto. ZAPI EXPERT S.r.l. declina ogni responsabilità derivante dall'uso improprio del prodotto o nel caso di impiego in violazione alle norme vigenti.